

Szanowni Państwo,

W naszej praktyce świadczenia pomocy prawnej wielokrotnie spotykamy się z marginalizowaniem kwestii właściwej ochrony danych osobowych. Problem dotyczy w równej mierze wszystkich - podmiotów publicznych i prywatnych, dużych firm i działalności prowadzonych w formie jednoosobowej.

W niektórych przedsiębiorstwach liczba gromadzonych danych jest niewielka, w wielu firmach zbiera się wyłącznie głównie dane pracowników, byłych pracowników, kandydatów do pracy i kontrahentów. Zdarzają się jednak jednostki albo całe struktury powiązanych ze sobą podmiotów, w których zasoby danych osobowych są pokaźne i obejmują dane klientów sklepów internetowych, posiadaczy kart stałego klienta, abonentów newsletterów, osób kontaktujących się z przedsiębiorcą poprzez infolinię, pracowników albo współpracowników spółek grupy kapitałowej.

W tym kontekście i biorąc pod uwagę rosnącą w społeczeństwie świadomość prywatności oraz chęć jej ochrony chcielibyśmy poddać Państwa uwadze przygotowany przez specjalistów naszej Kancelarii produkt:



# WIOSENNE PORZĄDKI W DANYCH

czyli:

**proponujemy wszechstronne wsparcie w uporządkowaniu w firmie wszelkich kwestii prawnych związanych z właściwą ochroną danych osobowych, którymi administruje podmiot.**

Produkt skrojony jest na miarę potrzeb i oczekiwań danej organizacji, jesteśmy elastyczni w zakresie dopasowania naszej usługi do faktycznej sytuacji w firmie.

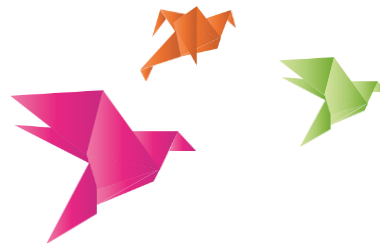
## Proponujemy:

- przekrojowe szkolenie dla osób zarządzających albo pracowników odpowiedzialnych za przetwarzanie danych
- badanie stanu faktycznego w zakresie ochrony danych
- przygotowanie niezbędnej dokumentacji
- zgłoszenie baz danych w GIODO

■ KANCELARIA PRAWNA PISZCZ I WSPÓLNICY SP.K.  
ul. Towarowa 35, Budynek Delta, 61-896 Poznań  
tel. +48 (61) 859 44 44  
e-mail: kancelaria@piszcz.pl  
www.piszcz.pl

■ KANCELARIA PRAWNA PISZCZ I WSPÓLNICY SP.K.  
- Oddział Wrocław  
Pasaż pod Błękitnym Słońcem, Rynek 7, 50-106 Wrocław  
tel. +48 (71) 341 01 31  
e-mail: kancelaria\_wroclaw@piszcz.pl

■ KANCELARIA PRAWNA PISZCZ I WSPÓLNICY SP.K.  
- Oddział Warszawa  
Aleje Jerozolimskie 53/1, 00-697 Warszawa  
tel. +48 (22) 356 21 56  
e-mail: kancelaria\_warszawa@piszcz.pl



## W trakcie szkolenia

Wyjaśnimy i przybliżymy praktyczne aspekty następujących zagadnień:

- kiedy i czyje dane osobowe można przetwarzać, a jakich przetwarzać nie wolno
- co z powierzeniem przetwarzania danych osobowych innym podmiotom - na przykład firmie księgowej albo świadczącej hosting
- co z wizerunkiem? (członków zarządu, pracowników, kontrahentów albo modelek czy modeli, których zdjęcia publikowane są na firmowej stronie internetowej, w folderach i na ulotkach)
- jak chronić i zabezpieczać dane osobowe
- kiedy zbiór danych należy zgłosić do GIODO i jak to zrobić

## W trakcie badania

- przyjrzymy się zakresowi danych osobowych zbieranych przez organizację, zasugerujemy optymalizację oraz ewentualnie nową metodologię
- przeanalizujemy przepływ danych osobowych w firmie i wskażemy mocne i słabe punkty zwrócimy uwagę na techniczne aspekty związane z ochroną danych osobowych
- doradzimy dalsze kroki.

## Przygotujemy projekty niezbędnych dokumentów

... będą to wszystkie albo niektóre z następującego katalogu:

- procedura kontroli systemu ochrony danych i bezpieczeństwa informacji
- polityka bezpieczeństwa
- instrukcja zarządzania systemem informatycznym
- pozostałe dokumenty niezbędne dla zgodnego z prawem przetwarzania danych osobowych

## A na koniec

....będziemy służyć wsparciem przy zgłaszaniu baz danych do GIODO.

**Zapraszamy na wiosenne porządki.**

